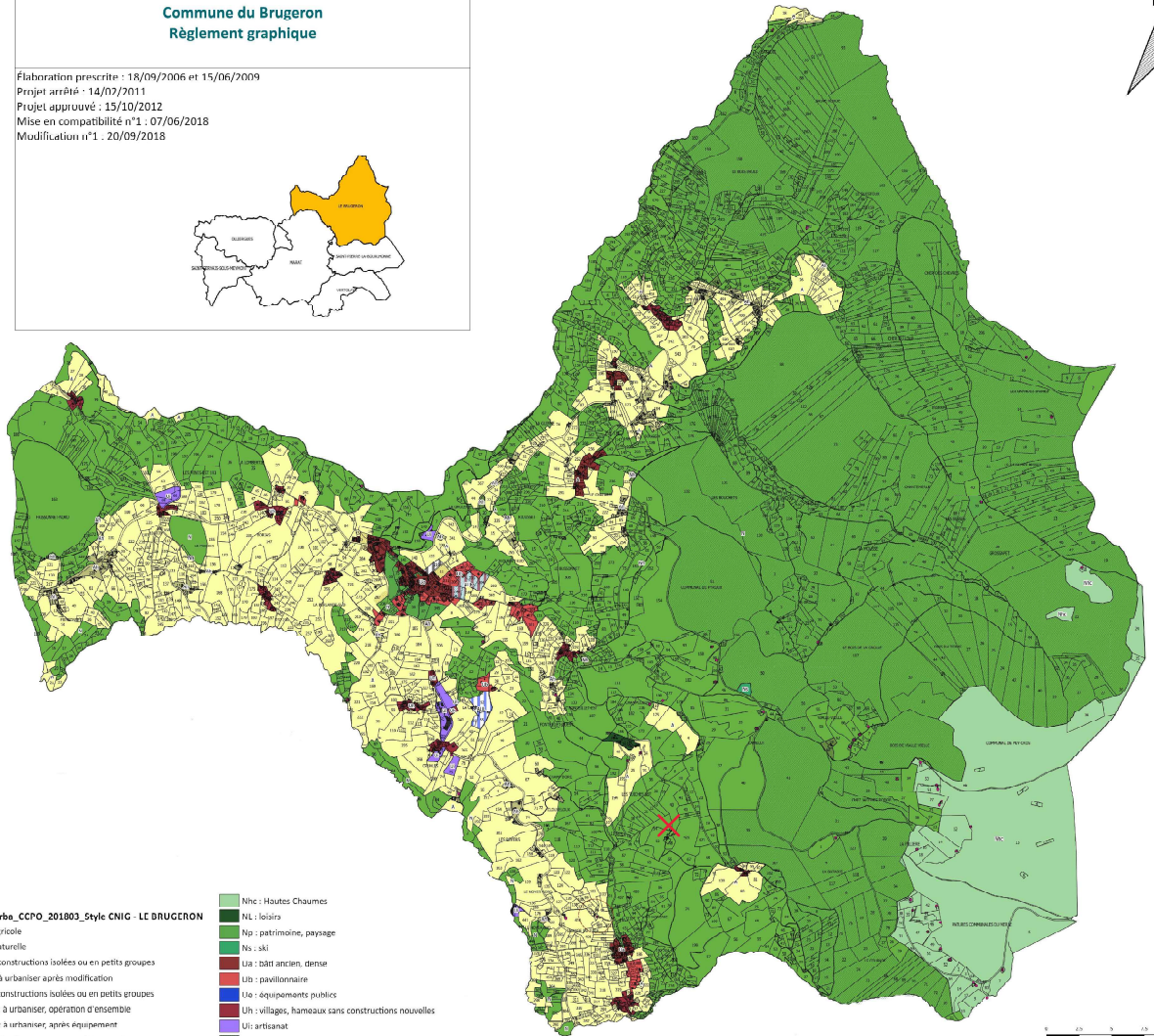


PLUI DU PAYS D'OLLIERGUES
Commune du Brugeron
Règlement graphique

Elaboration prescrite : 18/09/2006 et 15/06/2009
Projet arrêté : 14/07/2011
Projet approuvé : 15/10/2012
Mise en compatibilité n°1 : 07/06/2018
Modification n°1 : 20/09/2018



0 25 50 100 150 m

Légende

Indications graphiques

- Éléments de paysage, de patrimoine, point de vue à protéger
- Bâtiment en zone A ou N susceptible de changer de destination
- EBC
- Périmètre de réciprocité agricole
- ER
- Secteur comportant des OAP
- Trame bleue
- Trame verte
- Trame Varte

Zone_urb_CCP0_201003_Style CNIG - LE BRUGERON

- 26
- A : agricole
- N : naturelle
- Nh : constructions isolées ou en petits groupes
- AU : à urbaniser après modification
- Ah : constructions isolées ou en petits groupes
- AUA : à urbaniser, opération d'ensemble
- Aiuh : à urbaniser, après équipement
- AUI : à urbaniser sous conditions, artisanat
- AUL : à urbaniser sous conditions, loisirs

- Nhc : Hautes Chaumes
- NL : loisirs
- Np : patrimoine, paysage
- Ns : ski
- Lis : bât ancien, dense
- Lip : pavillonnaire
- Lpe : équipements publics
- Lvi : villages, hameaux sans constructions nouvelles
- Lvi : artisanat
- Lvi : industriel
- Lvi : loisirs, tourisme